

石川県立美術館では 教職員の皆様に コレクション展示無料招待ウイーク と 作品鑑賞のためのプログラム体験日 を実施します！

石川県立美術館では、今年度小学校・中学校・高等学校・特別支援学校で勤務される教職員の方々を対象に、当館2階コレクション展を無料でご観覧頂く「教職員ウイーク」を開催します。学校行事として美術館に来館したいがなかなかチャンスがなかった、館内はどんな感じか見学をしたい、実際の作品展示をみたい、研修として活用したい、というご要望にお応えして開催するものです。

あわせて美術館・学校連携事業の教職員プログラムを行います。コレクション展示室を実際にご覧いただき、対話型鑑賞の体験や、展示室活用方法の紹介とともに、美術館を利用する場合のご意見やご要望を伺う予定です。

当館の2階コレクション展は高校生以下無料でご覧になれますので、是非とも県内各学校の皆さんに学校行事や授業等で活用していただければ幸いです。

【 教職員ウイーク(石川県内小・中・高・特別支援学校の教職員対象) 】

教職員対象コレクション展示無料招待ウイーク

学校行事の下見や研修の機会としてお使いください

日時：8月5日(月)～8月9日(金) 9:30～18:00 *入場は閉館の30分前まで

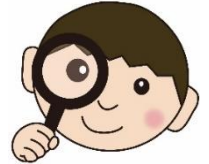
展示室：2階コレクション展示室

申し込み：事前申し込みは不要です。

観覧申し込み用紙に記入の上、当日受付に提出してください。

用紙は公式ウェブサイトよりダウンロードをお願いします。

来館されてみての感想を後日メールでいただけると幸いです。



【 教職員プログラム(石川県内小・中・高・特別支援学校の教職員対象) 】

日時：8月9日(金) 14:00～16:30 (予定)

募集人数：30名程度 *先着順、定員に達し次第締め切り

内容：コレクション展示室での対話型鑑賞体験ほか、アートゲーム、意見交換会など。また、昨年度オンライン授業後来館での鑑賞授業をおこなった小松特別支援学校のお話を伺う予定。

申し込み方法：メールにてお願いします

メールアドレス：ishibi@pref.ishikawa.lg.jp

件名「教職員プログラム」参加申込

本文に①氏名 ②職名、担当学年、担当教科 ③ 所属学校名 ④ 所属先電話番号

⑤返信用メールアドレスが応募メールアドレスと異なる方は返信用メールアドレス

申し込み受付：7月8日(月)より

メール申し込み後2・3日ほどで当日の参加証を送信いたします。

4日過ぎても返信が無い場合はお手数をおかけしますがご連絡をお願いします

お問い合わせ 石川県立美術館 普及課

〒920-0963 石川県金沢市出羽町 2-1 TEL：076-231-7580

E-mail：ishibi@pref.ishikawa.lg.jp URL：https://www.ishibi.pref.ishikawa.jp/