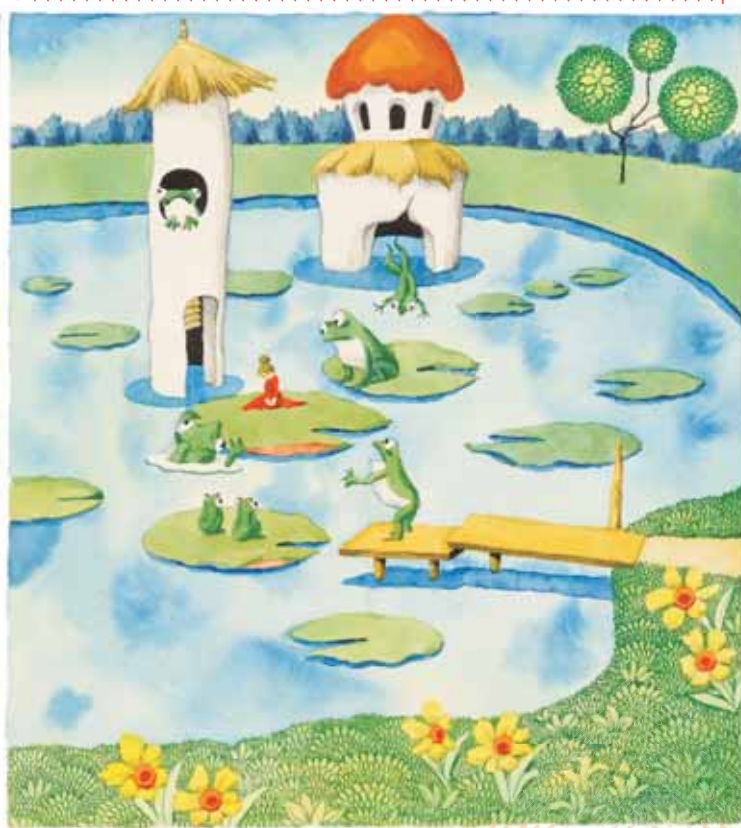


生誕130年

武正井 大佳井 展

幻想の世界へようこそ



2024.9.7 [土] — 10.6 [日]

開館時間：9：30 - 18：00 (入場は閉場の30分前まで)

石川県立美術館 [会期中無休] 石川県金沢市出羽町2-1
TEL:076-231-7580

主催／北陸中日新聞、石川テレビ放送、石川県立美術館、岡谷市
後援／石川県、金沢市、金沢市教育委員会、NHK金沢放送局、エフエム石川
特別協賛／東海東京証券 企画協力／イルフ童画館

《おやゆひめ(キンダーブック)》水彩・クレヨン、紙 1965年 イルフ童画館蔵 ©岡谷市・イルフ童画館

幻想の世界へようこそ

こどもの国の魔法使い、

武井武雄の展覧会が金沢にやってきました！

◆ 武井武雄って？

大正から昭和にかけて、こどもの心に触れる絵の創造を目指した芸術家です。東京美術学校(現・東京藝術大学)で黒田清輝、藤島武二等に師事した後、絵本雑誌『コドモノクニ』の創刊号で斬新さと芸術性に富んだデザインセンスを見せ、多くの人を驚かせました。

当時のこども向け雑誌に掲載される絵が童話の添え物として描かれていると感じた武井は、「こどもには本物の芸術を与えなければならない」という主張のもと、**童画家**として歩むことを決意します。表現の可能性を探求し続け、絵画や版画、イラスト、デザイン、造本、創作玩具など様々な領域で独自の創作世界を開拓していきました。

◆ ここが見どころ！

生誕130年を記念して開催する本展では、武井の故郷・長野県岡谷市のイルフ童画館の協力のもと、絵画や版画、イラスト、デザイン、造本、創作玩具など約300点を紹介します。探求心と創造力によって、時にはユーモアを交えながら、こどもたちに夢や喜びを与え、大人をも魅了する武井武雄の創作世界の全貌をお楽しみください。



武井武雄(1894-1983)

【イルフ童画館】

童画、版画、刊本作品、玩具など武井武雄の芸術を楽しむことができる唯一の美術館。「イルフ」とは武井の造語で、「フルイ」を逆さにして「新しい」という意味を持っています。

長野県岡谷市中央町2-2-1 TEL:0266-24-3319



1



2



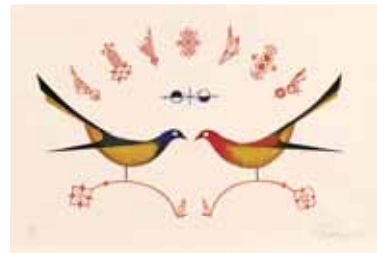
3



4



5



6



7



8



9

- 1.《皇誕生日》水彩・クレヨン、紙 1965年
- 2.《五人の楽師》水彩・クレヨン、紙 1977年
- 3.《とけいのうた》水彩・クレヨン、紙 1974年
- 4.《ここのりのくに》水彩、紙 1955年
- 5.《イソップモノガタリ 表紙》水彩、紙 制作年不詳
- 6.《鳥の連作 No.7早起鳥》木版、紙 1969年
- 7.《岸菟面(武蔵)》伝承木版、和紙 制作年不詳
- 8.《手作りのトランプ》水彩、紙(古葉書を再利用したもの) 1945~48年
- 9.《鬼》木版、紙 1952年

「本の宝石」刊本作品

多様な素材、技法で作られた本の数々…高岡螺鈿細工を用いた作品にも注目！

No.59「人魚と嫦娥」螺鈿細工、紙・樹脂・漆 1965~66年



観覧料

一般/1,200(1,000)円 高校・大学生/900(700)円 小・中学生/600(400)円

※()内は前売りおよび20名以上の団体料金。 ※未就学児は無料。
※身体障がい者手帳、療育手帳、精神障がい者福祉手帳、ミライカードをご提示の場合は、ご本人様は前売り料金、そのお付き添い名様は無料でご入場いただけます。
※各種割引は重複してご利用いただくことはできません。ご了承ください。

チケット取扱場所

チケットぴあ(Pコード:686-909)、セブンチケット、イープラス、ローソンチケット(Lコード:56859)、Boo-Wooチケット、北陸中日新聞販売店、★金沢中日文化センター(金沢エムザ2F)、★中日サービスセンター(中日新聞北陸本社1F)、★石川県立音楽堂チケットボックス、★香林坊大和ブレイガイド、★アピタ松任テリオ、★うつつのみや各店 など ※★は前売り券のみ販売 ※前売券販売期間:7月1日(月)~9月6日(金)

EVENT INFORMATION

記念講演会「武井武雄の人生と作品について」

日時|9月7日(土)開演13:30~(開場13:00~)
講師|イルフ童画館館長 山岸吉郎 氏
会場|石川県立美術館 ホール
定員|先着約200名、聴講無料
※聴講には本展の観覧券(観覧済のみ半券可)が必要です。



展覧会コラボスイーツ販売予定

武井武雄の作品世界をイメージしたコラボスイーツを石川県立美術館内「ル ミュゼ ドゥ アッシュ KANAZAWA」で販売予定!!

※詳細は決まり次第、本展公式ホームページにてお知らせします。

石川県立美術館

〒920-0963 石川県金沢市出羽町2-1 TEL:076-231-7580
https://www.ishibi.pref.ishikawa.jp/

バス JR金沢駅兼六園口(東口)から、路線バスで「広坂・21世紀美術館(石涌神社前)」または「出羽町」下車、徒歩5~10分
※最新の運行状況は北陸鉄道のHPにてご確認ください。

タクシー JR金沢駅兼六園口(東口)から約4km、平常時で10~15分
自家用車 北陸自動車道「金沢西」または「金沢森本IC」から20~30分

お問い合わせ

北陸中日新聞事業部

TEL:076-233-4642 (平日10:00~17:00)

北陸中日新聞 イベント

X @hokuchu_jigyô

